

LIEBE
PÄDAGOG*INNEN,
UM ZUM
GEWÜNSCHTEN
ARBEITSMATERIAL
ZU GELANGEN
BITTE ENTWEDER:
DURCHSCROLLEN
ODER
EINFACH AUF
DIE METHODE
KLICKEN.
;))
VIEL SPASS!

Arbeitsmaterial:
METHODE 06:02 → DIE GUMMIBÄRCHEN MEDITATION

Arbeitsmaterial:
METHODE 06:03 → HILFE! HILFE! WIR BRAUCHEN HILFE!

NÄH-/BASTELANLEITUNG FÜR BOHNITU → FINGERPUPPE UND STOFFPUPPE



Als Zentrum für Sexualpädagogik ist uns die genderbewusste Sprache wichtig. Darum verwenden wir – bei theoretischen Texten, Einleitungen etc. – im Methodenheft das Gendersternchen, da diese Texte an die Pädagog*innen gerichtet sind. Um Verwirrungen bei den Kindern vorzubeugen, verzichten wir beim Arbeitsmaterial darauf.

WIR BITTEN UM VERSTÄNDNIS.



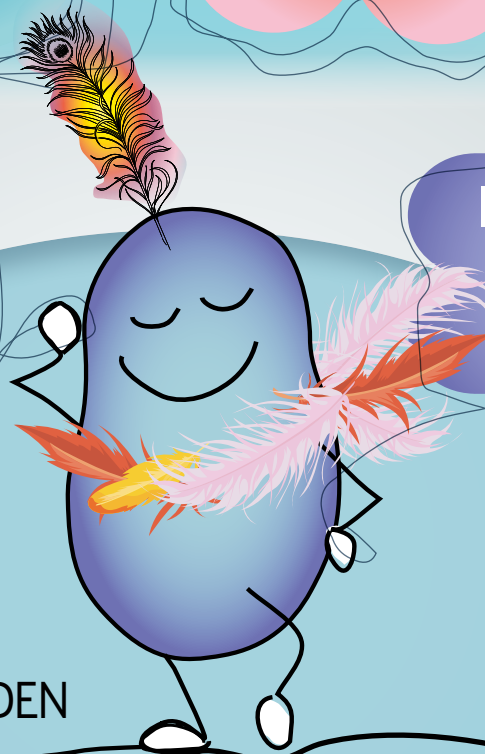
ICH
LEBE
BUNT!

ICH KANN
MIR
HILFE HOLEN!

ICH FÜHL
MICH WUN-
DERBAR!

ICH FÜHL
MICH
STARK!

06 SEXUALITÄT
UND
WOHLBEFINDEN



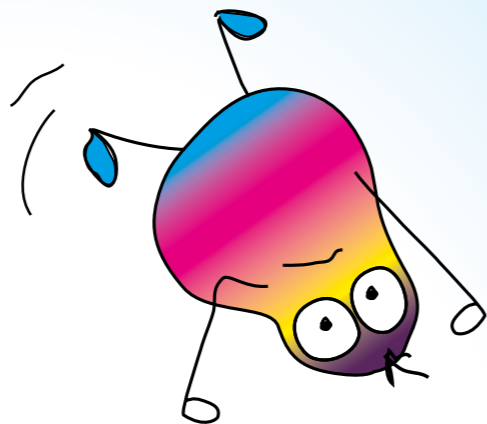
DIE GUMMI- BÄRCHEN MEDITATION



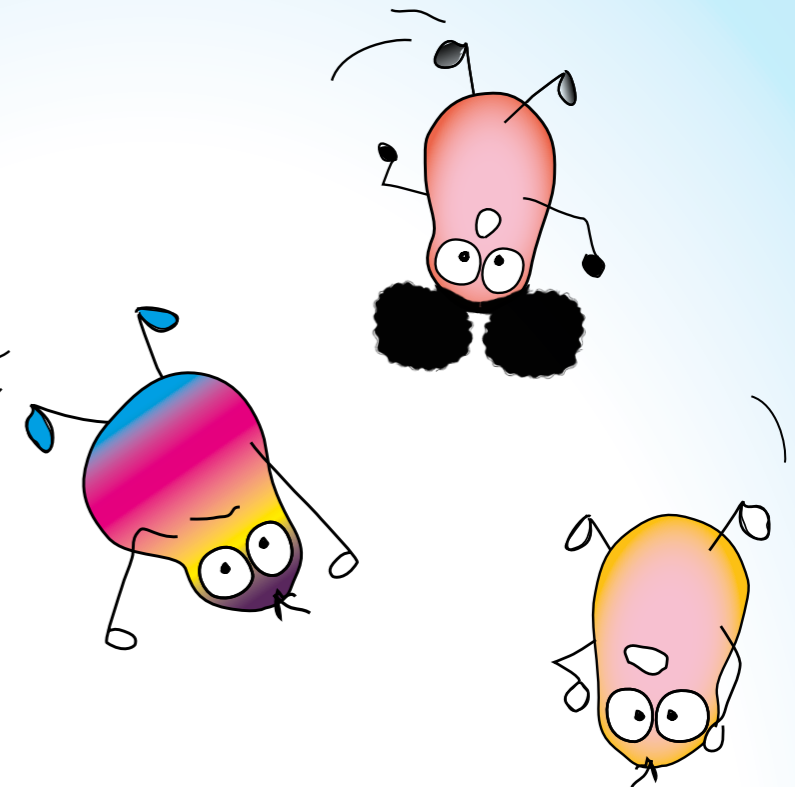
WIR SCHICKEN GUMMIBÄRCHEN AUF REISEN

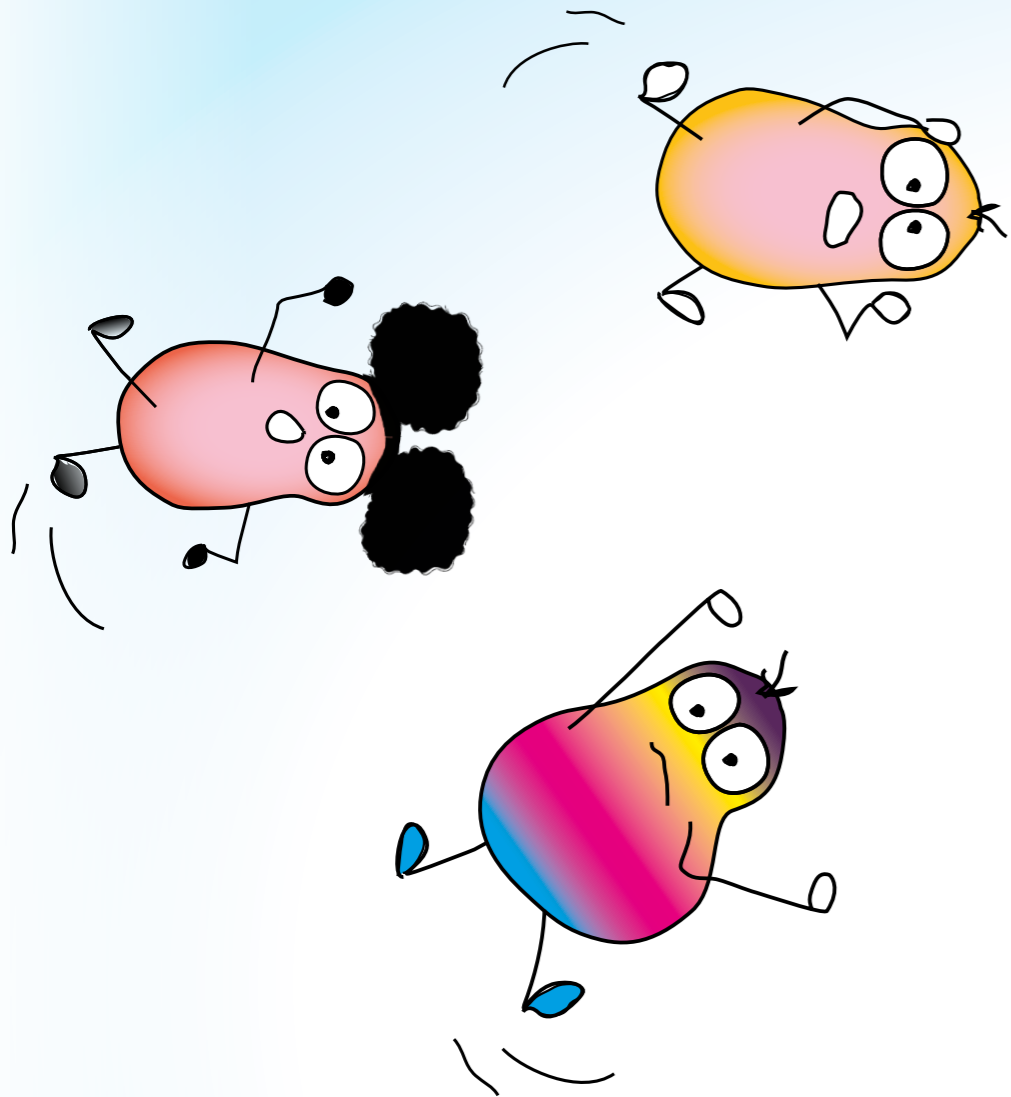
- ♥ Wir schicken heute ein Gummibärchen auf eine Reise durch deinen Mund, der wie eine Höhle für dein Bärchen ist. Ich werde dir ein paar Fragen stellen. Die Antworten solltest du dir nur denken und nicht aussprechen, denn wenn du sprichst, fällt dein Bärchen vielleicht aus deinem Mund heraus. Wir reden später dann darüber.
- ♥ Steck jetzt dein Gummibärchen in deinen Mund und lass es mal auf deiner Zunge liegen. Dein Bärchen darf später ein bisschen in der Höhle deines Mundes wandern. Sei vorsichtig und verletze es nicht.
- ♥ Während das Bärchen so gemütlich auf deiner Zunge liegt, finde mal heraus, wie es schmeckt. Süß, wie Zucker? Sauer, wie eine Zitrone? Salzig, wie eine Suppe?
- ♥ Wie fühlt sich das Bärchen an? Rund? Eckig? Ist es rau? Oder glitschig?
 - ♥ Schiebe es mal in eine Backe und nun in die andere.
 - ♥ Kannst du den Kopf des Bärchens mit deiner Zunge ertasten?
- ♥ Verstecke das Bärchen mal hinter deinen Zähnen und lächle, aber sei vorsichtig und verletze es nicht.
- ♥ Nun drück es mal vorsichtig mit deiner Zunge an deinen Gaumen, der das Dach deiner Höhle ist.
- ♥ Dein Bärchen ist gerade lustig und du lässt es in deinem Mund herumhüpfen und toben.
 - ♥ Nun beruhige es wieder und streichle es mit deiner Zunge.
- ♥ Ist dein Bärchen noch ganz? Ist es schon kleiner geworden? Versuche das zu erfühlen.
- ♥ Wenn du es gefühlt hast, darfst du dein Bärchen zerkauen oder es schlucken.
- ♥ Ich bin gespannt, was du mir von deinem Bärchen erzählen kannst.

HILFE! HILFE!
ICH
BRAUCHE
HILFE!



HILFE! HILFE!
WIR
BRAUCHEN
HILFE!



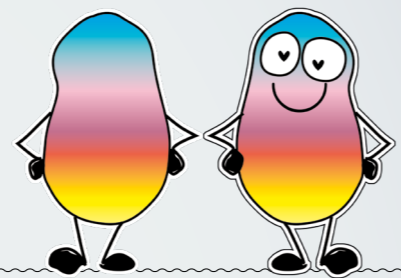


HILFE! HILFE!
WIR
BRAUCHEN
HILFE!

HALLOOO,
ICH BIN
BOHNITU!

NÄH- BZW. BASTELANLEITUNG FINGERPUPPE ,PAPIER'-BOHNITU!

01→ FINGERPUPPE BOHNITU ausdrucken.
Entweder auf etwas stärkerem Papier
oder den Ausdruck auf biegsamen Karton
aufkleben (gibt mehr Stabilität).



02→ Ausdruck BOHNITU **falten – orange, gestrichelte Linie.**
Anschließend der schwarzen Linien entlang (Vorderansicht)
mit Schere oder Stanleymesser ausschneiden.

03.A→ KLEBEVERSION: Vorder- und Rück-
ansicht der FINGERPUPPE BOHNITU seitlich
**zusammenkleben – in etwa wie die gelb
markierte Fläche.**



ODER

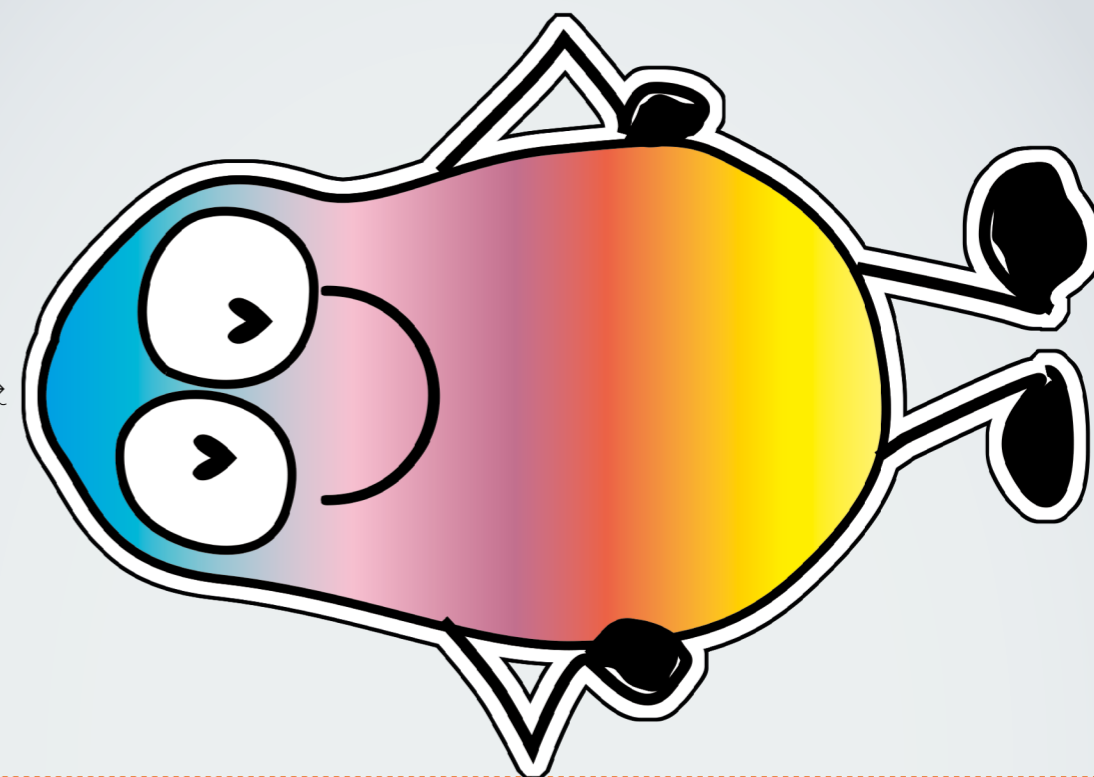
03.B→ NÄHEN: Vorder- und Rückansicht der
FINGERPUPPE BOHNITU seitlich **nähen – unser
Tipp: in etwa der grünen Linie entlang.**



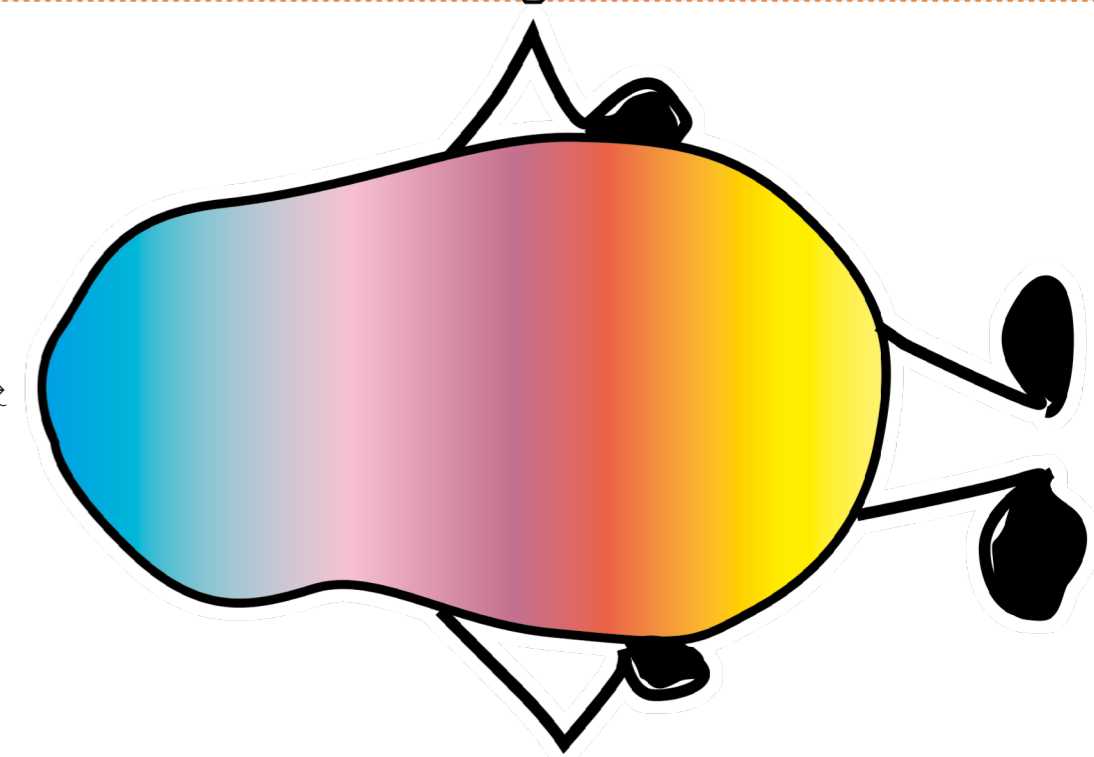
04→ ET VOILÀ!
Fertig ist unser BOHNITU!

FINGERPUPPE BOHNITU

BOHNITU:
VORDER-
ANSICHT →



BOHNITU:
RÜCK-
ANSICHT →



HALLOOO,
ICH BIN
BOHNITU!



NÄHANLEITUNG BOHNITU ALS STOFFPUPPE ZUM KUSCHELN UND ANGREIFEN!

WAS IHR AN MATERIAL SO BRAUCHT:

- :: **KÖRPER:** Stoff nach Wahl: bunt oder zwei verschiedene Stoffe oder auch ganz anders ;))
- :: **AUGEN:** weißer Bastelfilz bzw. Stoff, schwarze Stoffmalfarbe, Kleber (z.B.: Vliesofix)
- :: **MUND:** entweder: schwarzer Bastelfilz bzw. Stoff, Kleber (z.B.: Vliesofix) oder: schwarze Stoffmalfarbe
- :: **ARME/BEINE:** schwarze Wolle, Häkelnadel, evtl. gut biegsamer Draht (z.B.: Blumendraht)
- :: **HÄNDE/FÜSSE:** Bommeln/Pompons entweder selber basteln, DIY: schwarze oder bunte Wolle und Papier- bzw. Kartonkreise zum umwickeln (evtl. 2 Größen: Füße und Hände) oder Bommeln/Pompons kaufen
- :: **STOPFFÜLLWATTE**
- :: **NÄHMASCHINE**
- :: **BASTEL- UND NÄHUTENSILIEN, WIE: PASSENDES NÄHGARN, SCHERE, NÄHNADEL, STECKNADELN, evtl. SCHNEIDERKREIDE etc.**



NUN KANN'S LOSGEHEN ... STOFFPUPPE BOHNITU

- 01→ **KÖRPER BOHNITU:** Schnittmuster ausdrucken oder selber einen BOHNITU-Körper malen. Die Größe könnt ihr natürlich selbst bestimmen. Im Arbeitsmaterial ist BOHNITU auf das Format A4+A3 abgestimmt. Aber das ist natürlich jeder*m selber überlassen, wie groß BOHNITU werden soll.
 - > Stoff auf ‚rechter Seite‘¹⁾ zusammenlegen (für Vorder- und Rückenteil) – bei zwei verschiedenen Stoffen, ebenenfalls ‚rechte Seite‘¹⁾ auf ‚rechte Seite‘¹⁾ legen.
 - > Schnittmuster auf ‚linke Seite‘¹⁾ drauflegen, mit ein paar Stecknadeln fixieren und dem Schnittmuster entlang abzeichnen.
 - > Mit ca. 2cm Stoffzugabe rundherum ausschneiden.

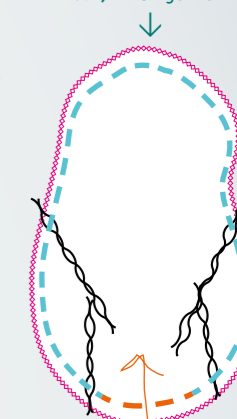
- 02→ **ARME UND BEINE:** Zwei Luftmaschenschlangen für die beiden Arme häkeln und zwei Luftmaschenschlangen für die beiden Beine aus schwarzer Wolle. Länge: wie es euch gefällt.

- 03→ **ARME UND BEINE MIT KÖRPER ZUSAMMENNÄHEN:** Zwischen Vorder- und Rückseite der Körperteile die Luftmaschenschlangen für Arme und Beine einlegen und **zusammennähen**.

Stoffteile endeln, damit sie nicht ausfransen.

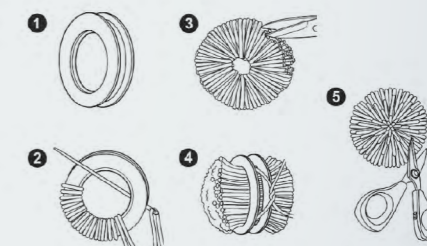
ACHTUNG: Nicht ganz zusammennähen, eine Öffnung lassen (unten oder seitlich). BOHNITU-Körper wenden, mit Stopffüllwatte füllen und danach vollkommen zunähen.

Ansicht: Teile noch auf ‚links‘ gedreht!



- 04→ **HÄNDE UND FÜSSE:** Aus schwarzer oder bunter Wolle Bommeln/Pompons basteln (oder kaufen) und mit Armen und Beinen verknüpfen.

DIY-Video zu Bommeln/Pompons:
<https://www.youtube.com/watch?v=ByxGtZY0ee0>

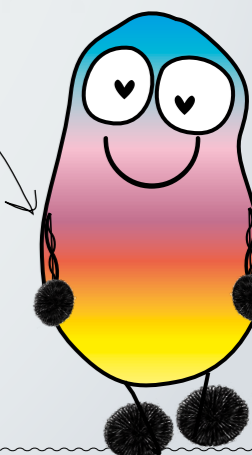


- 05→ **EVTL. ARME UND BEINE ‚STABILISIEREN‘:** Damit Arme und Beine nicht einfach nur herumbaumeln, könnte man einen Draht in die Luftmaschenschlangen einfädeln.

- 06→ **LAST BUT NOT LEAST – AUGEN UND MUND:** **AUGEN:** Aus weißem Bastelfilz/Stoff Augenkreise ausschneiden, mit Stoffmalfarbe die Außenkreise und Herzen malen und ankleben.

MUND: Aus schwarzem Bastelfilz/Stoff Mund-Smiley ausschneiden und ankleben. Oder direkt mit Stoffmalfarbe auf Stoff aufmalen.

- 07→ **ET VOILÀ! Fertig ist unsere BOHNITU-STOFFPUPPE!**



¹⁾ ‚Rechte Seite‘ = Oberseite des Stoffes, also die Seite, auf der sich das Muster befindet.
‚Linke Seite‘ = Unterseite des Stoffes

