

Für dieses Spiel brauchst du Folgendes:

- 4 Situations-Tafeln
- 4 Spielfiguren (rot, grün, gelb, blau) in Gruppen- bzw. Klassenstärke

HANDLUNGSANLEITUNG

Auf allen vier **TAFELN** stehen in der Mitte **SITUATIONEN**. In den Ecken sind dazu Gefühle beschrieben.

Lest euch die jeweilige Situation durch und überlegt, wie es euch dabei gehen würde.

Stellt eure **SPIELFIGUR** in das für euch passende Gefühlseck. Spielt alle vier **SITUATIONS-TAFELN**.

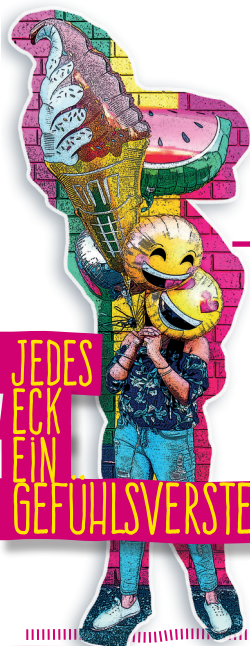
Lasst eure Figuren auf den Tafeln stehen und geht zu einem anderen Spiel weiter.

Wenn jede_r die Figur aufgestellt hat, entsteht euer Gruppenbild bzw. euer Klassenbild.

ES IST SPANNEND ZU SEHEN, DASS NICHT JEDE_R DASSELBE EMPFINDET!

MACHT FOTOS, WENN IHR FERTIG SEID!

BESPRECHT EURE ERGEBNISSE IN DER GRUPPE / IN DER KLASSE!



JEDES ECK EIN GEFÜHLsverSTECK

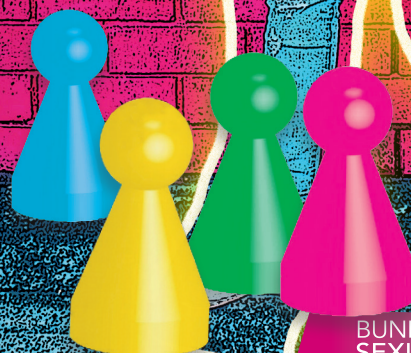
EMOTIONEN



Spiel 13

Spiel 13

JEDES ECK EIN GEFÜHLsverSTECK



BUNDESZENTRUM FÜR
SEXUALPÄDAGOGIK